

Anlässlich der »Domotex« 2006 stellte KWG als erster Anbieter einen »LVT«-Fertigfussboden mit 0,3 mm Nuttschicht vor und betrat damit einen bis heute andauernden Erfolgsweg. Heute bietet KWG-Bodendesign drei Kollektionen in diesem boomenden Markt der »LVT-Click«-Beläge an. Die authentischen Reproduktionen von Holz- und Steinoberflächen sind kaum noch von den originalen Namensgebern zu unterscheiden.

problemlos wiederaufzunehmen und anderweitig einzusetzen, denn der dadurch erzielte enorme Zeit- und Kostenvorteil reduziert beim Auftraggeber unter Umständen kostenintensive Ausfallzeiten bei der Nutzung des Objektes. Das unkomplizierte Versetzen von Aktionsflächen oder Shop-in-Shop-Systemen ist ein weiterer Vorteil, und zudem sprechen die sofortige Nutzung nach dem Verlegen und die positiven Produkteigenschaften eines elastischen Bodenbelages, wie zum Beispiel gelenkschonend und fusswarm, für einen »antigua«-Designervinyl-Fertigfussboden. Der Korkgegenzug verbessert dazu noch den Gehkomfort und beeinflusst durch seine Trittschalleigenschaften die Akustik sehr positiv. Alle Dekore der Kollektion sind aber auch als Sheets zur vollflächigen Verklebung in drei Massen (915 x 305 x 1,8 mm, 915 x

»antigua professional«-Designervinyl-Fertigfussboden von KWG-Bodendesign

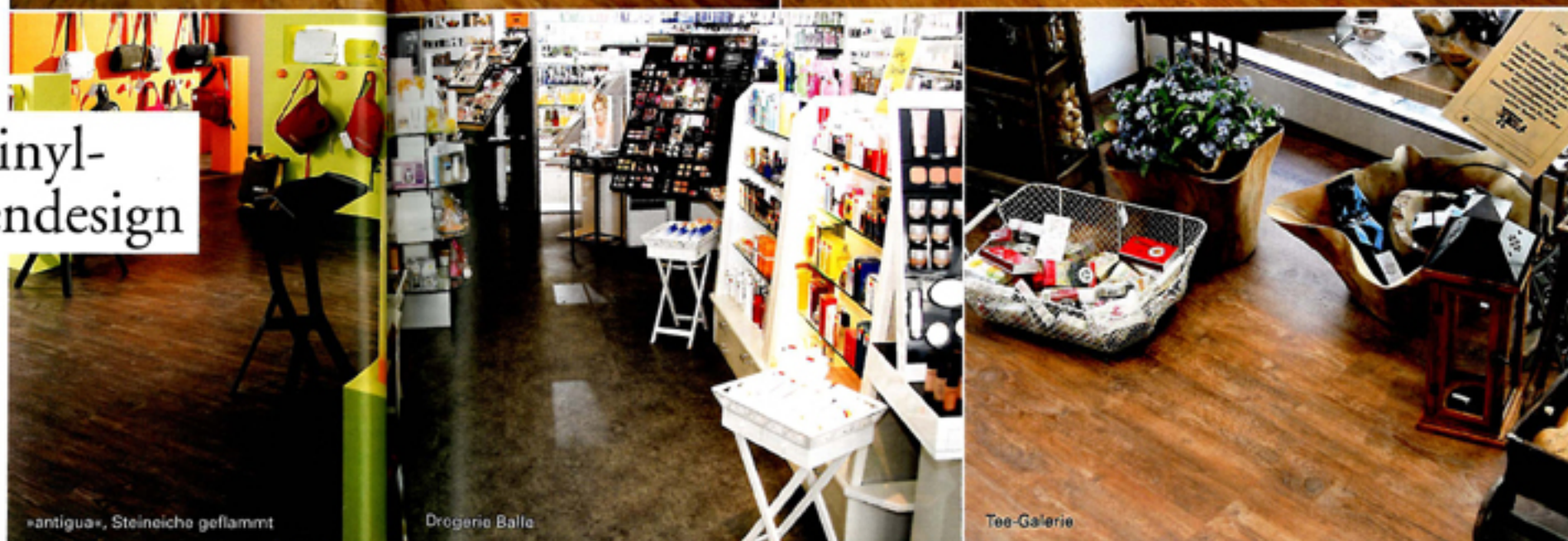
Bis zum Jahre 2006 wurden LVT-Beläge ausschliesslich zur vollflächigen Verklebung angeboten und überwiegend im Objekt eingesetzt. Hier setzt auch die Designervinyl-Fertigfussboden-Kollektion »antigua professional« mit eigenständigen, täuschend echten Holzdekoren an. Die Nuttschicht von 0,55 mm und einer Beanspruchungsklasse 33 macht »antigua professional« für den Einsatz in stärker beanspruchten Objektbereichen tauglich.

Durch das leimlose Verlegesystem stellt sich diese Kollektion immer dann als Problemlöser vor, wenn Zeitdruck bei Geschäfts- und Bürosanierungen oder die Untergrundbeschaffenheit eine Verklebung nicht zulassen. Mit zusätzlichen Versiegelungen, die schnell und einfach mit einem Pad nach dem Verlegen maschinell aufgetragen werden, wird »antigua professional« auch für Frisörsalons und Arztpraxen tauglich gemacht. Je nach Einsatzbereich machen diese Versiegelungen den Boden resistent gegen Laugen, Säuren und selbst Jod hat dann keine Chance, den Boden farblich zu verändern. Der Messe- und Ladenbau schätzt die Möglichkeit, einen hochwertigen Boden

205 x 1,8 mm sowie 305 x 305 x 1,8 mm) lieferbar, wobei die Verarbeiter zu über 80 Prozent auf das Dielen-Mass (915 x 305 x 1,8 mm) zurückgreifen, das eine zeitsparende und exakte Verlegung ermöglicht. Die Fertigung durch KWG erfolgt auftragsbezogen und wird nach Wunsch innerhalb von 8 bis 10 Arbeitstagen bis auf die Baustelle geliefert.

Durch die leimlose Verlegung fand »antigua« gleich zu Beginn schnell seinen Weg in den privaten Wohnbereich. Bei der Renovierung bietet ein nur 9,8 mm starker Bodenbelag (Gesamtmasse der Diele: 915 x 305 x 9,8 mm) durch die geringe Aufbauhöhe grosse Vorteile. Familien mit Kindern oder grösseren Haustieren müssen dank der hohen Kratz- und Abriebbeständigkeit von »antigua« (0,3 mm Nuttschicht, Beanspruchungsklasse 23/31) nicht auf einen natürlich anmutenden Bodenbelag verzichten. Da das Designervinyl ohne Zwischenlagen direkt auf einen hochverdichteten HDF-Träger verpresst wird, können schwere Gegenstände oder Pfennigabsätze keine Eindruckspuren hinterlassen.

Von den 24 Dekoren, die »antigua« mittlerweile umfasst, stechen vier durch eine



sogenannte Synchronprägung heraus. Mittels einer speziellen Prägung kommen Äste und Maserungen bei dem Dekor Steineiche in den Variationen rosso, natura, geflammt und gekalkt noch natürlicher zum Vorschein und bestechen somit in Optik und Haptik.

Die 0,3 mm starke Nuttschicht ist auch für das weniger stark beanspruchte Objekt geeignet, und durch zusätzliche Versiegelungen kann auch diese Kollektion für Extrembereiche sicher gemacht werden. Selbstverständlich sind auch hier alle Ausprägungen in den drei genannten Sheetsgrößen zur Verklebung lieferbar. Als dritte Vinyl-Kollektion hat KWG noch »Yucatán«, einen gewebten und ver-

schweissten Designervinyl-Fertigfussboden mit einer Beanspruchungsklasse 34 im Produktportfolio. Für diesen Bodenbelag spricht die textile Struktur der Dekore, die einzelne Dielen in der Fläche unsichtbar macht, wodurch wiederum der optische Eindruck einer durchgehenden textilen Fläche entsteht. Der Belag ist nach EN 51 130 rutschhemmend R11 und bietet sich somit gerade für Health-Care-Einrichtungen an.

Bei diesem System werden die Sockelleisten, die es in den Farbtönen Weiss, Schwarz, Dunkelbraun, Rotbraun, Eiche, Buche und Ahorn gibt, zuerst an die Wand geschossen oder gedübelt und anschliessend die Dekor-Einklebestreifen



Ein Steckfussleistensystem mit entsprechenden Einklebestreifen, die jeweils identisch mit dem Dekor des Bodenbelages sind, ist für alle Designervinyl-Kollektionen erhältlich.

mittels doppelseitigem Klebeband auf den Leisten fixiert. Der Sockelabschluss ist somit farblich absolut passend auf den jeweiligen Bodenbelag abgestimmt, und es bleiben keine optisch störenden Schraub- oder Nagelköpfe sichtbar. Die Designbeläge werden auch den hohen hygienischen Anforderungen von zum Beispiel Praxen, Pflegeheimen und Reha-Einrichtungen etc. gerecht und lassen sich kostengünstig reinigen und pflegen. Alle »antigua«-Böden erfüllen auch die Prüfkriterien des AgBB-Schemas, das heisst sie halten strenge Emissionsgrenzwerte ein, was ein bedeutender Beitrag für ein gesundes Innenraumklima bedeutet.